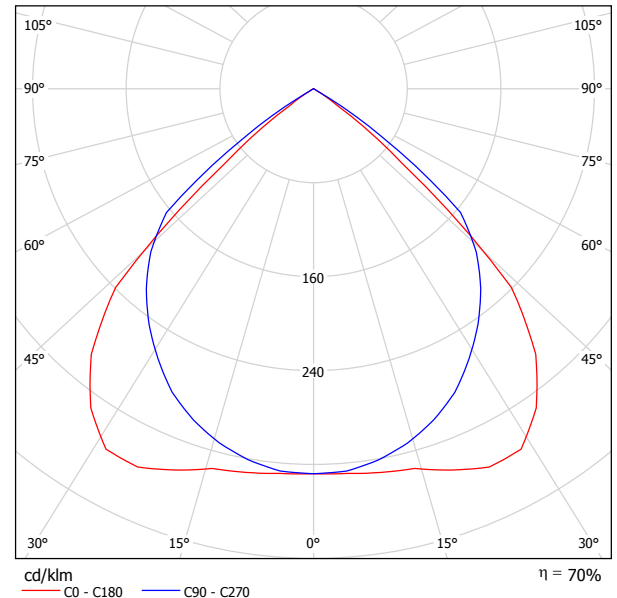


Proyecto elaborado por Álvaro Pérez Martín
 Teléfono 638952820
 Fax
 e-Mail alvarocode@hotmail.com

Philips Indolight TBS330 4xTL-D18W/830 CON C6 / Hoja de datos de luminarias

Emisión de luz 1:

Dispone de una imagen de la luminaria en nuestro catálogo de luminarias.



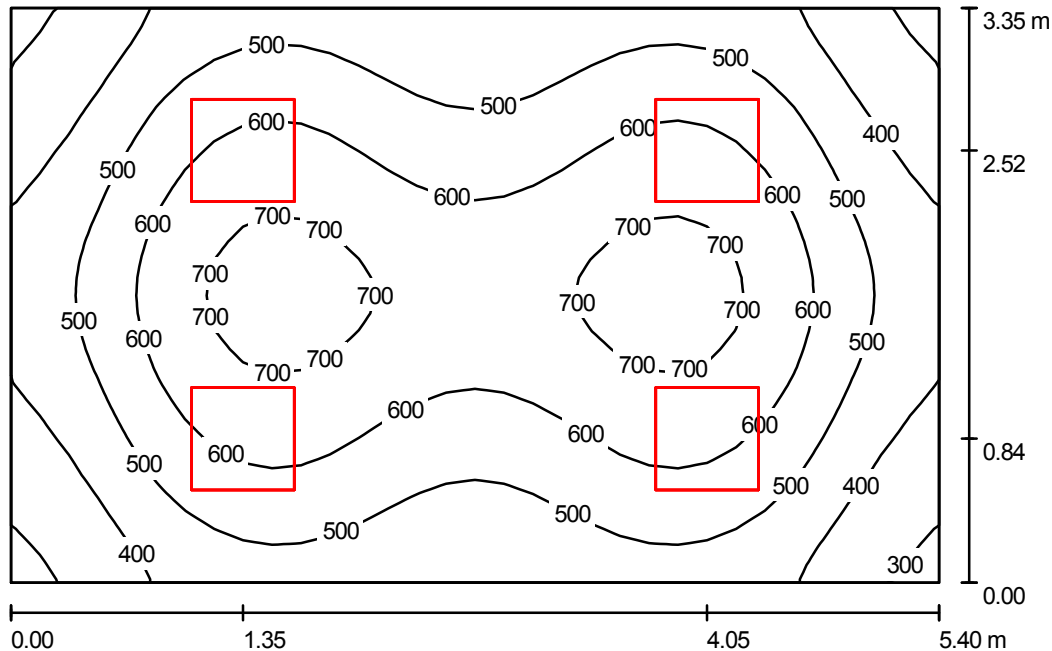
Clasificación luminarias según CIE: 100
 Código CIE Flux: 69 100 100 100 70

Emisión de luz 1:

Valoración de deslumbramiento según UGR										
ρ Techo	70	70	50	50	30	70	70	50	50	30
ρ Paredes	50	30	50	30	30	50	30	50	30	30
ρ Suelo	20	20	20	20	20	20	20	20	20	20
Tamaño del local X Y	Mirado en perpendicular al eje de lámpara					Mirado longitudinalmente al eje de lámpara				
2H	2H	15.4	16.4	15.7	16.6	16.8	15.9	16.9	16.2	17.1
	3H	15.2	16.1	15.5	16.4	16.6	15.8	16.7	16.1	16.9
	4H	15.2	16.0	15.5	16.3	16.5	15.7	16.5	16.0	16.8
	6H	15.1	15.8	15.4	16.1	16.4	15.6	16.4	16.0	16.7
	8H	15.1	15.8	15.4	16.1	16.4	15.6	16.3	15.9	16.6
	12H	15.0	15.7	15.4	16.0	16.3	15.6	16.2	15.9	16.5
4H	2H	15.3	16.1	15.6	16.4	16.7	15.8	16.6	16.1	16.8
	3H	15.2	15.8	15.5	16.1	16.5	15.6	16.3	16.0	16.6
	4H	15.1	15.7	15.5	16.0	16.4	15.6	16.1	15.9	16.5
	6H	15.0	15.5	15.4	15.9	16.3	15.5	16.0	15.9	16.3
	8H	15.0	15.4	15.4	15.8	16.2	15.4	15.9	15.9	16.3
	12H	14.9	15.3	15.4	15.7	16.2	15.4	15.8	15.8	16.2
8H	4H	15.0	15.4	15.4	15.8	16.2	15.4	15.9	15.9	16.3
	6H	14.9	15.3	15.3	15.7	16.1	15.4	15.7	15.8	16.1
	8H	14.8	15.2	15.3	15.6	16.1	15.3	15.6	15.8	16.1
	12H	14.8	15.1	15.3	15.5	16.0	15.3	15.5	15.7	16.0
	4H	14.9	15.3	15.4	15.7	16.2	15.4	15.8	15.8	16.2
	6H	14.8	15.2	15.3	15.6	16.1	15.3	15.6	15.8	16.1
12H	8H	14.8	15.1	15.3	15.5	16.0	15.3	15.5	15.7	16.0
	12H	14.8	15.1	15.3	15.5	16.0	15.3	15.5	15.7	16.0
Variación de la posición del espectador para separaciones S entre luminarias										
S = 1.0H	+2.2 / -7.4					+1.6 / -2.7				
S = 1.5H	+3.7 / -21.0					+2.9 / -25.3				
S = 2.0H	+5.6 / -26.4					+4.8 / -29.0				
Tabla estándar	BK00					BK00				
Sumando de corrección	-4.4					-3.9				
Índice de deslumbramiento corregido en relación a 5400lm Flujo luminoso total										

Proyecto elaborado por Álvaro Pérez Martín
 Teléfono 638952820
 Fax
 e-Mail alvarocode@hotmail.com

INSTITUTO / Resumen



Altura del local: 2.800 m, Altura de montaje: 2.885 m, Factor mantenimiento: 0.80

Valores en Lux, Escala 1:44

Superficie	ρ [%]	E_m [lx]	E_{min} [lx]	E_{max} [lx]	E_{min} / E_m
Plano útil	/	540	277	744	0.51
Suelo	20	438	280	530	0.64
Techo	70	96	66	109	0.69
Paredes (4)	50	214	59	553	/

Plano útil:		UGR	Longi-	Tran	al eje de luminaria
Altura:	0.850 m	Pared izq	15	16	
Trama:	32 x 32 Puntos	Pared inferior	15	16	
Zona marginal:	0.000 m	(CIE, SHR = 0.25.)			

Lista de piezas - Luminarias

Nº	Pieza	Designación (Factor de corrección)	Φ [lm]	P [W]
1	4	Philips Indolight TBS330 4xTL-D18W/830 CON C6 (1.000)	5400	88.0
Total:			21600	352.0

Valor de eficiencia energética: $19.46 \text{ W/m}^2 = 3.61 \text{ W/m}^2/100 \text{ lx}$ (Base: 18.09 m^2)

Proyecto elaborado por Álvaro Pérez Martín
 Teléfono 638952820
 Fax
 e-Mail alvarocode@hotmail.com

INSTITUTO / Protocolo de entrada

Altura del plano útil: 0.850 m
 Zona marginal: 0.000 m

Factor mantenimiento: 0.80

Altura del local: 2.800 m
 Base: 18.09 m²



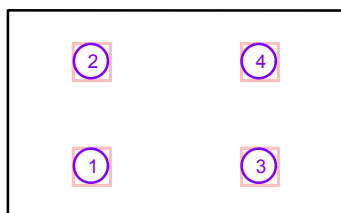
Superficie	Rho [%]	desde ([m] [m])	hacia ([m] [m])	Longitud [m]
Suelo	20	/	/	/
Techo	70	/	/	/
Pared 1	50	(0.000 0.000)	(5.400 0.000)	5.400
Pared 2	50	(5.400 0.000)	(5.400 3.350)	3.350
Pared 3	50	(5.400 3.350)	(0.000 3.350)	5.400
Pared 4	50	(0.000 3.350)	(0.000 0.000)	3.350

Proyecto elaborado por Álvaro Pérez Martín
Teléfono 638952820
Fax
e-Mail alvarocode@hotmail.com

INSTITUTO / Luminarias (lista de coordenadas)

Philips Indolight TBS330 4xTL-D18W/830 CON C6

5400 lm, 88.0 W, 1 x 4 x TL-D18W (Factor de corrección 1.000).



Nº	Posición [m]			Rotación [°]		
	X	Y	Z	X	Y	Z
1	1.350	0.840	2.885	0.0	0.0	90.0
2	1.350	2.520	2.885	0.0	0.0	90.0
3	4.050	0.840	2.885	0.0	0.0	90.0
4	4.050	2.520	2.885	0.0	0.0	90.0